

Hebeschiebetüren Siegenia Holz/Holz- Metall - System Eschbal

Gestaltung:

- Für grossflächige Festfronten
- Schiebeflügel bis 400 kg
- Türe mit barrierefreier Schwelle



Mehrfamilienhaus, Horn



Architekt

Ausführungsplanung
und Realisation
Künzli Holz AG

Ausführung

Hebeschiebtüren in Holz-
Metall
Meko 21+ / 32 AB

Material

Fichte KVZ weiss

Baujahr

2015



Wohnheim Sonne, Rehetobel



Architekt

Jörg & Kuster AG,
Degersheim

Ausführung

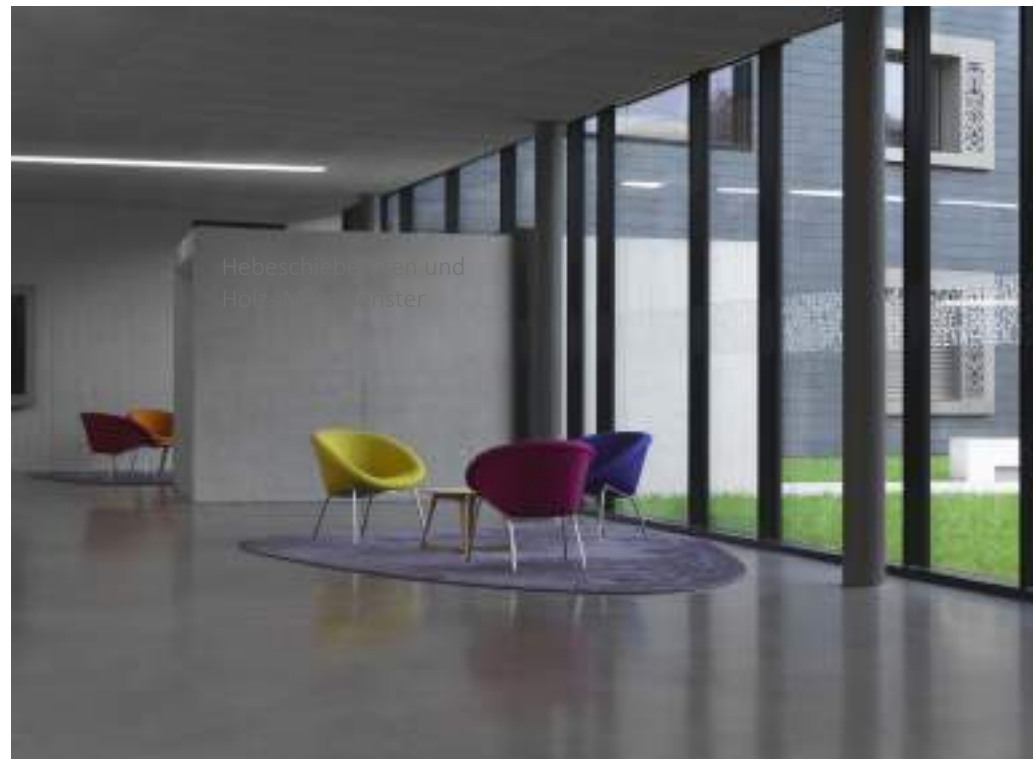
Hebeschiebetüren und
Holz- Metallfenster

Material

Fichte KVZ weiss und
schwarz

Baujahr

2016



Wohnheim Sonne, Rehetobel



Architekt

Jörg & Kuster AG,
Degersheim

Ausführung

Hebeschiebetüren und
Holz- Metallfenster

Material

Fichte KVZ weiss und
schwarz

Baujahr

2016



Golf Club, Davos Dorf



Architekt

Sprecher Schneider
Architektur AG,
Davos

Ausführung

Dachverglasung System
Raico
Hebeschiebetüren HN

Material

Tanne gedämpft

Baujahr

2016



Gewerbegebäude Vogel Fensterbauer AG, Goldach



Architekt

Annette Gigon/Mike Guyer,
Zürich

Ausführung

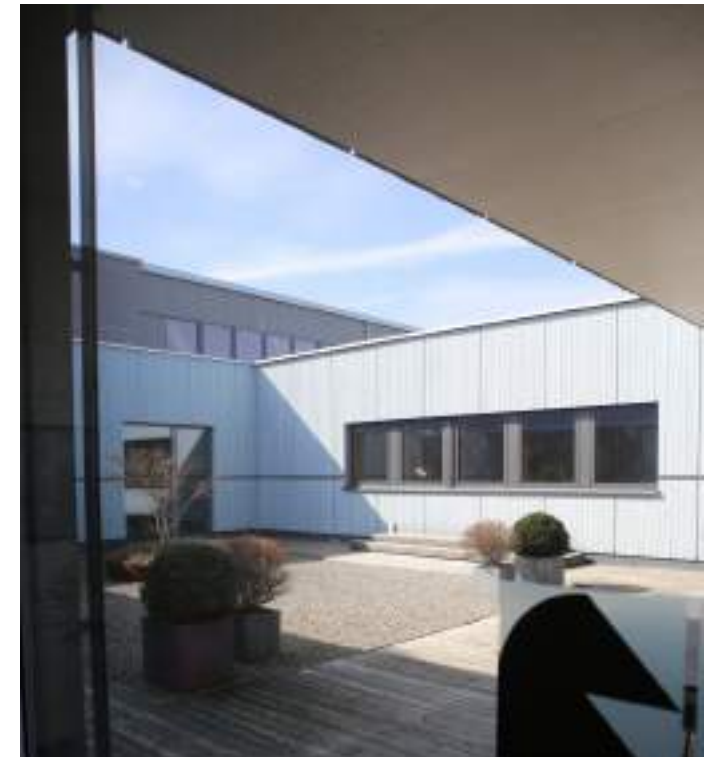
Hebeschleibtüren in Holz-
Metall
Meko 21+ / 32 AB

Material

Fichte natur grundiert
und KVZ in RAL

Baujahr

2010/2011



Fenstersysteme - Gesamtübersicht

Übersicht unserer Fenstersysteme	Holz			Holz- Metall			
	meko 5 64/74	meko 5 74/79	Hebe- Schiebe- Türe	meko 21 plus	meko 32 54/64	meko 32 64/64	Hebe- Schiebe- Türe
Optik							
Holzart: Fichte, Lärche, Eiche, Föhre	x	x	x	x	x	x	x
Sonderhölzer: Altholz, Thermoholz, Ta gedämpft	x	x	x	x	x	x	x
Oberfläche Natur, farbig deckend, geölt, 2-farbig	x	x	x	x	x	x	x
Oberfläche Metall Ral, NCS, IGP, Spezial				x	x	x	x
Flächenversetzt Aussen, schräg oder scharfkantig				x	x	x	x
Flächenbündig Aussen, schräg oder scharfkantig				x	x	x	
Flügelwange schräg oder gerade	x	x	x	x	x	x	
Flügelverbindung mit geschlossener Fuge Innen	x	x	x	x	x	x	
Innen Flügel Rahmen flächenversetzt	x	x	x	x	x	x	x
Innen Flügel Rahmen flächenbündig	x	x		x	x	x	x
Lichtoptimierte Systeme				x	x	x	x
Extra schmale Fensterflügel	x						
Technik							
Sicherheitsbeschläge geprüft RC1	x	x	x	x	x	x	x
Sicherheitsbeschläge geprüft RC2	x	x	x	x	x	x	x
Dreh-/Drehkippsbeschläge	x	x		x	x	x	
Beschläge verdeckt, Roto Designo	x	x		x	x	x	
Barrierefreie Schwelle (rollstuhlgängig)	x	x	x	x	x	x	x
Türbeschläge nach Aussen aufgehend	x	x			x	x	
Schräg- und Bogenfenster	x	x		x	x	x	
Schwingflügel Fenster	x				x		
Vertikalschiebefenster	x	x		x	x	x	
Verglasung 2- fach, 3- fach nach Bedarf	x	x	x	x	x	x	x
Glasstärken Flügel bis max.	41 mm	46 mm	46 mm	50 mm	53 mm	58 mm	53 mm

Eigenschaften die alle Fenster betreffen:

Garantiert optimalen Wärmeschutz, Schallschutz und Einbruchssicherheit. Geeignet für Minergie und Minergie-P Bauweise.

